

Zip-It® Anclaje para tabla de yeso

DESCRIPCIÓN DEL PRODUCTO

El anclaje Zip-It es un tipo de anclaje autoperforante de una sola pieza diseñado para utilizarse en panel es de yeso para cargas de servicio ligero a mediano. Está disponible en nylon o en aleación Zamac para ser utilizados con tornillos No. 8 en tabla de yeso laminada para pared de 3/8" a 1" de grosor. El Zip-It Jr. también está disponible en nylon o en aleación Zamac para ser utilizados con tornillos No. 6 en madera laminada para pared de 3/8" a 5/8" de grosor.

CARACTERÍSTICAS Y VENTAJAS

- Ideal para instalar accesorios eléctricos, sujetar soportes para cortinas, instalación de sistemas telefónicos, accesorios varios, etc.
- Se empaqueta con y sin tornillos

ESPECIFICACIONES DEL MATERIAL

Componente de anclaje	Material de componente	
	Zip-It/Zip-It Jr. de Nylon	Zip-It/Zip-It Jr. de Zinc
Cuerpo del anclaje	Nylon	Aleación Zamac

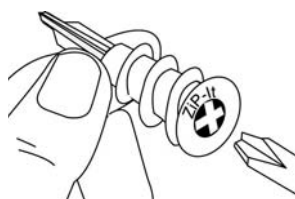
ESPECIFICACIONES DE INSTALACIÓN

Dimensión	Zip-It de nylon/Zip-It de zinc	Zip-It Jr. de Nylon/Zip-It Jr. de zinc
Tamaño del collarín (pulg.)	9/16	15/32
Rango de tamaños del tornillo (No.)	6-8*	6-8*
Longitud de la rosca (pulg.)	15/16	47/64
Longitud de la punta (pulg.)	3/4	37/64
Longitud del anclaje (pulg.)	1 11/16	1 5/16
Empotra. mín. del tornillo (pulg.)	3/4	3/4

* Tamaño recomendado

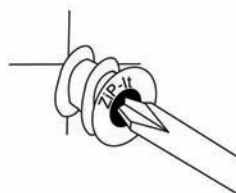
Instrucciones para la instalación

Inserte una broca de destornillador Phillips No. 2 o No.3 en el receptáculo de la cabeza del anclaje Zip-It. Use un destornillador manual o un destornillador eléctrico a baterías y de baja rpm.

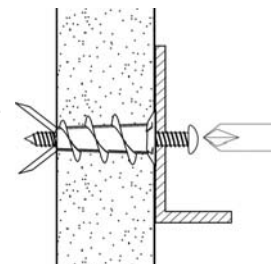


Nota: Perfore previamente el orificio si encuentra dificultades durante la instalación del Zip-It. En madera laminada para pared muy dura o construcción de doble lámina, utilice una broca de taladro de 1/4" de diámetro. En paredes de yeso sólidas, use brocas de 7/16" de diámetro (HSS o Carburo). Se recomienda realizar pruebas en el sitio de trabajo para la perforación previa de los orificios.

Empuje el anclaje Zip-It hacia la superficie de la madera laminada para pared, hasta que las dos cuchillas de corte penetren la superficie. Mediante presión suave hacia delante, gire el Zip-It hasta que el collarín esté al nivel de la superficie de la pared.



Coloque la pieza en su lugar e inserte el tornillo y ajuste hasta que quede firme. A medida que el tornillo se enrosca en las versiones de nylon, el punto se expandirá y proporcionará una mayor capacidad de carga en madera laminada para pared más gruesa.



Nota: Cuando utilice un destornillador eléctrico para la aplicación, colóquela en embrague y utilice baja velocidad (no exceda unas 300-400 rpm).

CONTENIDO DE LA SECCIÓN	No. de página
Información general.....	285
Especificaciones del material .	285
Especificaciones de instalación	285
Datos de funcionamiento.....	285
Información sobre pedidos	286



Zip-It de Nylon



Zip-It de Zinc

MATERIALES DEL ANCLAJE

Nylon de ingeniería o aleación Zamac

RANGO DE TAMAÑOS DEL ANCLAJE (TÍPICO)

Usar con tornillos No. 6 o No. 8

MATERIALES BASE APROPIADOS

Tabla de yeso

ANCLAJES DE PARED

DATOS DE FUNCIONAMIENTO

Capacidades de carga de ruptura para Zip-It en tabla de yeso¹

Anclaje	Tabla de yeso de 3/8"		Tabla de yeso de 1/2"		Tabla de yeso de 5/8"		Tabla de yeso de 3/4"	
	Tracción lbs. (kN)	Corte lbs. (kN)	Tracción lbs. (kN)	Corte lbs. (kN)	Tracción lbs. (kN)	Corte lbs. (kN)	Tracción lbs. (kN)	Corte lbs. (kN)
Zip-It	50 (0.2)	60 (0.3)	65 (0.3)	70 (0.3)	80 (0.4)	100 (0.5)	85 (0.4)	100 (0.5)
Zip-It Jr.	45 (0.2)	50 (0.2)	55 (0.2)	55 (0.2)	70 (0.3)	70 (0.3)	75 (0.3)	80 (0.4)

1. Los valores indicados arriba son las capacidades de carga de ruptura que deben reducirse por un factor de seguridad mínimo de 4.0 o mayor para determinar la capacidad permisible.

DATOS DE FUNCIONAMIENTO

Capacidades de carga permisible para Zip-It en tabla de yeso¹

Anclaje	Tabla de yeso de 3/8"		Tabla de yeso de 1/2"		Tabla de yeso de 5/8"		Tabla de yeso de 3/4"	
	Tracción lbs. (kN)	Corte lbs. (kN)	Tracción lbs. (kN)	Corte lbs. (kN)	Tracción lbs. (kN)	Corte lbs. (kN)	Tracción lbs. (kN)	Corte lbs. (kN)
Zip-It	15 (0.1)	15 (0.1)	15 (0.1)	20 (0.1)	20 (0.1)	25 (0.1)	20 (0.1)	25 (0.1)
Zip-It Jr.	10 (0.0)	15 (0.1)	15 (0.1)	15 (0.1)	20 (0.1)	20 (0.1)	20 (0.1)	20 (0.1)

1. Las capacidades de carga permisible indicadas se calculan utilizando un factor de seguridad aplicado de 4.0.

INFORMACIÓN SOBRE PEDIDOS

Zip-It de Nylon

No. de cat.	Grosor de la pared	Descripción	Paquete est.	Caja est.	Lbs./100
2345	3/8" a 1"	Paquete est. (sin tornillos)	100	1,000	1/2
2348	3/8" a 1"	Paquete est., tornillos No. 8 x 1"	100	1,000	1 1/4
2355	3/8" a 1"	Caja Master (sin tornillos)	-	5,000	1/2



Zip-It de Zinc

No. de cat.	Grosor de la pared	Descripción	Paquete est.	Caja est.	Lbs./100
2346	3/8" a 1"	Paquete est. (sin tornillos)	100	1,000	2
2349	3/8" a 1"	Paquete est., tornillos No. 8 x 1"	100	1,000	2 1/2
2356	3/8" a 1"	Caja Master (sin tornillos)	-	5,000	1 3/4



Zip-It Núcleo

No. de cat.	Grosor de la pared	Descripción	Paquete est.	Caja est.	Lbs./100
2370	3/8" a 1"	Zip-It Core de Nylon	100	1,000	1/2
2371	3/8" a 1"	Zip-It Core de zinc	100	1,000	1 1/4
2390	3/8" a 5/8"	Zip-It Jr. Core de Nylon	100	1,000	1/4

Zip-It Core está disponible sólo en Canadá.

Equipos de Zip-It

No. de cat.	Material	Descripción	Paquete est.	Caja est.	Lbs./100
2368	Nylon	50 anclajes, Tornillo No. 8 x 1", y Broca para destornillador Phillips No. 2	1	10	7
2369	Zinc	50 Anclajes, Tornillo No. 8 x 1", y Broca para destornillador Phillips No. 2	1	10	13 1/4

Zip-It Jr. de Nylon

No. de cat.	Grosor de la pared	Descripción	Paquete est.	Caja est.	Lbs./100
2350	3/8" a 5/8"	Paquete est. (sin tornillos)	100	1,000	1/4
2351	3/8" a 5/8"	Paquete est., tornillos No.6 x 1"	100	1,000	3/4

Zip-It Jr. de zinc

No. de cat.	Grosor de la pared	Descripción	Paquete est.	Caja est.	Lbs./100
2362	3/8" a 5/8"	Paquete est. (sin tornillos)	100	1,000	1
2364	3/8" a 5/8"	Paquete est., tornillos No.6 x 1"	100	1,000	3
2363	3/8" a 5/8"	Caja Master (sin tornillos)	-	5,000	1

Equipos de Zip-It Jr.

No. de cat.	Material	Descripción	Paquete est.	Caja est.	Lbs./100
2367	Nylon	50 Anclajes, Tornillos No. 6 x 1", y Broca para destornillador Phillips No. 2	1	10	7
2361	Zinc	50 Anclajes, Tornillo No. 6 x 1", y Broca para destornillador Phillips No. 2	1	10	13 1/4

Nota: Para seleccionar la longitud del tornillo que se requiere, determine el espesor de la fijación, incluyendo los separadores o cuñas que se requieran y súmele 3/4".

© 2006 Powers Fasteners, Inc. Todos los derechos reservados. Zip-It es una marca comercial registrada de Powers Fasteners, Inc.