

ADESIVO INJETÁVEL VI 1101

CHUMBADOR QUÍMICO ESTRUTURAL INJETÁVEL À BASE DE VINILÉSTER

ANCORAGEM DE ESTRUTURAS METÁLICAS COM SISTEMA DE CURA RÁPIDA

DESCRIÇÃO DO PRODUTO

HARD VI 1101 é um adesivo estrutural bicomponente injetável e base viniléster de alta performance com certificados e aprovações internacionais, atende diversas aplicações, como temperatura de instalação de -10°C e temperatura de serviço de até 120°C, assim como uma elevada resistência a produtos químicos e aplicações em ambientes extremos, além de proximidade com o mar (sal). Acondicionado em cartucho com câmaras independentes, aplicado com pistola de êmbolo duplo e bico misturador que garante adequada homogeneização dos componentes (A+B) no momento da aplicação.

BENEFÍCIOS

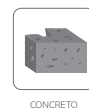
- Sistema de cura rápida mais forte do mercado
- Cura rápida e alta produtividade
- Resistência a temperaturas elevadas
- Excelente resistência a substâncias químicas
- Ancoragem química com certificações internacionais
- Impermeabiliza o furo
- Injetável

NORMAS E CERTIFICAÇÕES

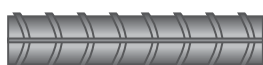


APLICAÇÕES/USOS TÍPICOS/UTILIZAÇÕES

- Ancoragem de barras roscadas para montagem de estruturas metálicas em blocos de fundação ou vigas de concreto
- Fixação de consoles metálicos para apoio de vigas ou terças para fechamento lateral
- Fixação de vergalhões para arranques/esperas em pilares, vigas e paredes diafragma
- Ancoragem de vergalhões para reforço estrutural
- Fixações de equipamentos pesados com cargas dinâmicas
- Ancoragens de barras roscadas para instalações de fachadas de pele de vidro na estrutura de concreto

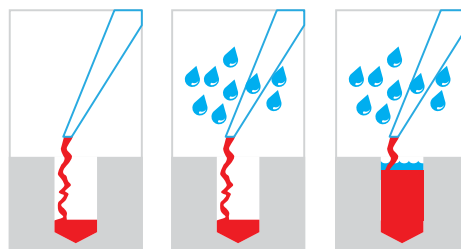


Ø 3/8" - Ø 1.1/4"



Ø 8 - Ø 32

CONDIÇÕES DE APLICAÇÃO



Furo seco

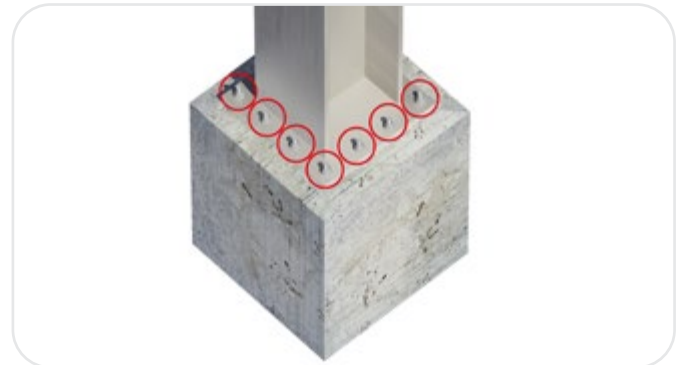
Furo úmido

Furo cheio de água

SOFTWARE DE DIMENSIONAMENTO DE ANCORAGENS ESTRUTURAIS



hard.com.br/harddesignfix
▶ Download gratuito

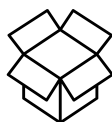


DADOS COMERCIAIS

EMBALAGEM:

- Cartucho 345 ml

.....



DADOS TÉCNICOS

COMPOSIÇÃO:

Viniléster

PROPRIEDADES:

Consistência: Pastosa (não escorre)

Proporção de mistura: 10:1

TEMPERATURA DO MATERIAL-BASE	TEMPO DE TRABALHO	TEMPO DE CURA	
		BASE SECA	BASE ÚMIDA
-10°C ¹	90 MINUTOS	24 HORAS	120 HORAS
-5°C	90 MINUTOS	14 HORAS	28 HORAS
0°C	45 MINUTOS	7 HORAS	14 HORAS
5°C	25 MINUTOS	2 HORAS	4 HORAS
10°C	15 MINUTOS	80 MINUTOS	160 MINUTOS
20°C	6 MINUTOS	45 MINUTOS	90 MINUTOS
30°C	4 MINUTOS	25 MINUTOS	50 MINUTOS
40°C	2 MINUTOS	20 MINUTOS	40 MINUTOS



Utilize um aplicativo para a leitura do QR Code e veja mais sobre o produto.

1 - Para instalações em material-base com temperatura entre -10°C e -5°C os cartuchos devem estar acondicionados em temperaturas entre 15°C e 25°C.

OBSERVAÇÕES:

Temperatura do material-base para instalação: -10°C até 40°C

Temperatura do produto para aplicação: mínimo: 5°C, ótimo: 20°C

Temperatura do material após curado: -40°C até 120°C

Temperatura de armazenagem: 5°C a 25°C

Validade: 18 meses

ASSUNTOS RELACIONADOS

- Software de dimensionamento de ancoragens químicas – pág. 76
- Modo de usar – Ancoragens químicas – pág. 78
- Tabela de rendimento – Ancoragens químicas – pág. 76
- Guia comparativo de ancoragens químicas – pág. 77
- Montagem de estruturas metálicas – pág. 30

PRODUTOS RELACIONADOS

- EP 131 – Chumbador químico estrutural injetável à base de epóxi – pág. 44
- Epóxi Pro – Chumbador químico injetável à base de epóxi – pág. 48
- Brocas Trycut – Brocas de alta durabilidade para concreto – pág. 52
- Brocas V-PRO – Brocas de alta velocidade para concreto – pág. 53
- Acessórios para ancoragens químicas – pág. 54

CATÁLOGO

CONSTRUÇÃO METÁLICA E PRÉ-MOLDADO

MKT 01/2024/V8 - Cód. 5827 - A Hard se reserva o direito de alterar informações contidas neste impresso sem aviso prévio. Imagens meramente ilustrativas.

 /grupohard

 /videosgrupohard

 /company/grupo-hard

 /grupo_hard

hard.com.br

